

Informaatioteknologian instituutti

IIO30100 Tietokantojen suunnittelu

Polku luokkakaavioista taulujen toteutukseen

kirjan Hovi, Huotari, Lahdenmäki:
Tietokantojen suunnittelu & indeksointi,
Docendo (2003, 2005) luku 7
© Jouni Huotari & Ari Hovi

JYVÄSKYLÄN AMMATTIKORKEAKOULU
Osaaminen kilpailukevyksi

© Jouni Huotari & Ari Hovi

Käsitellinnuksesta relaatiokantaan

KÄSITEMALLI

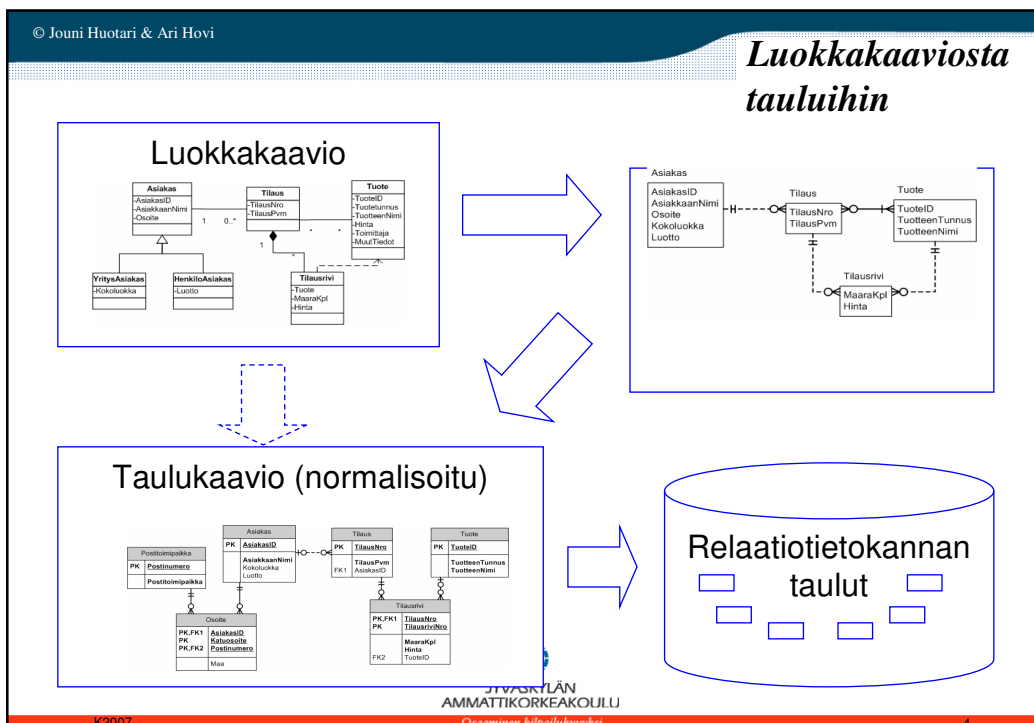
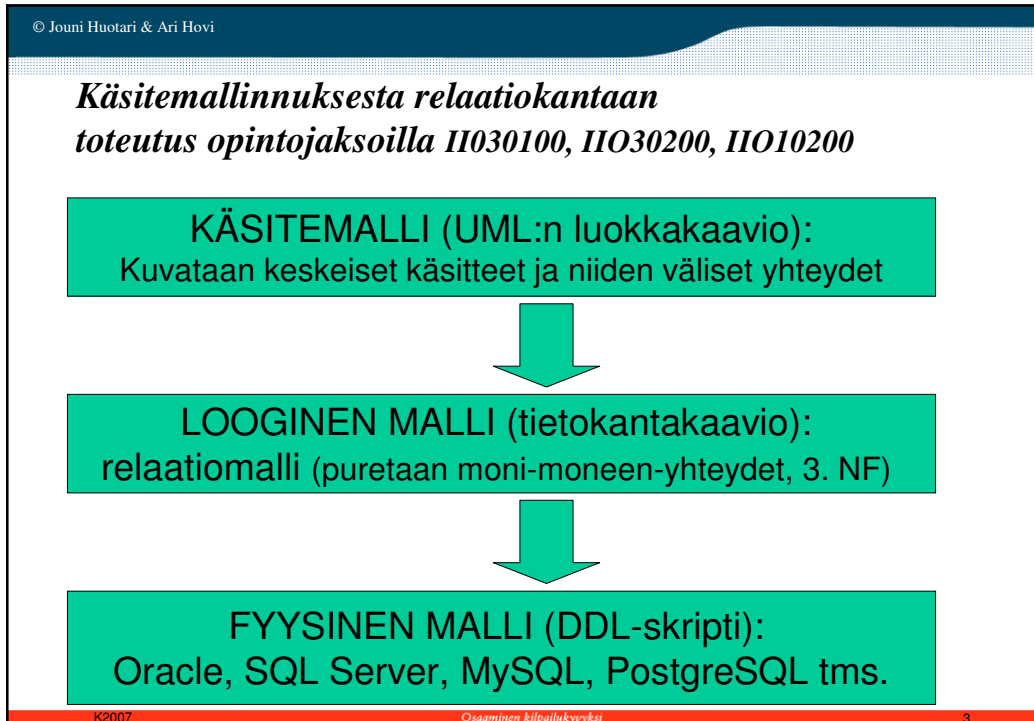
↓

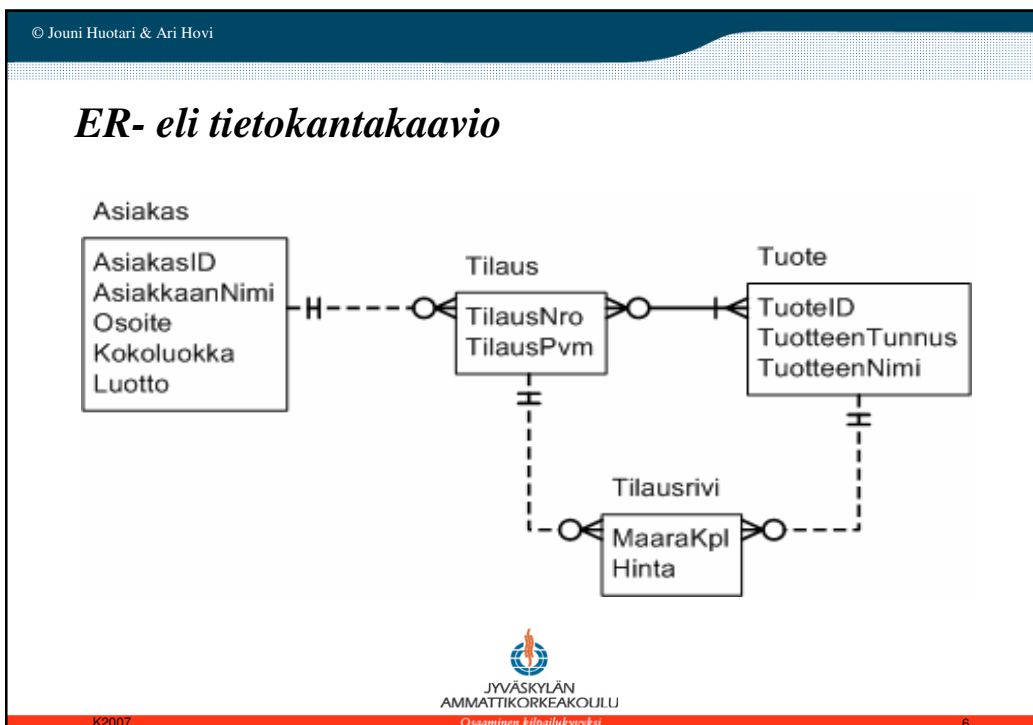
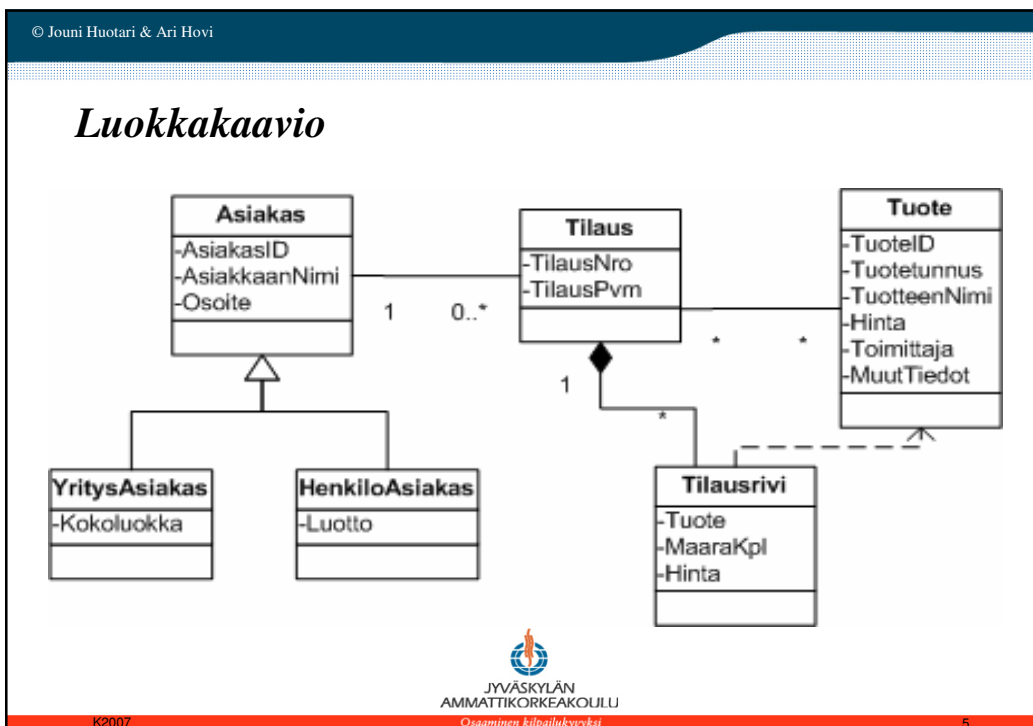
LOGINEN MALLI: tietomalli valittu

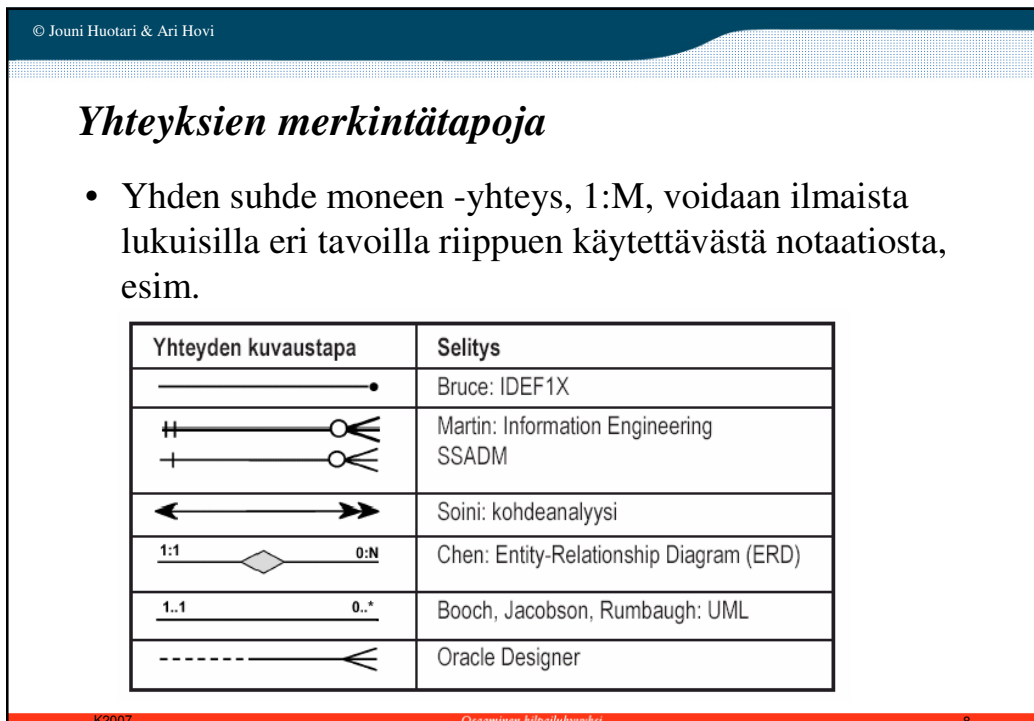
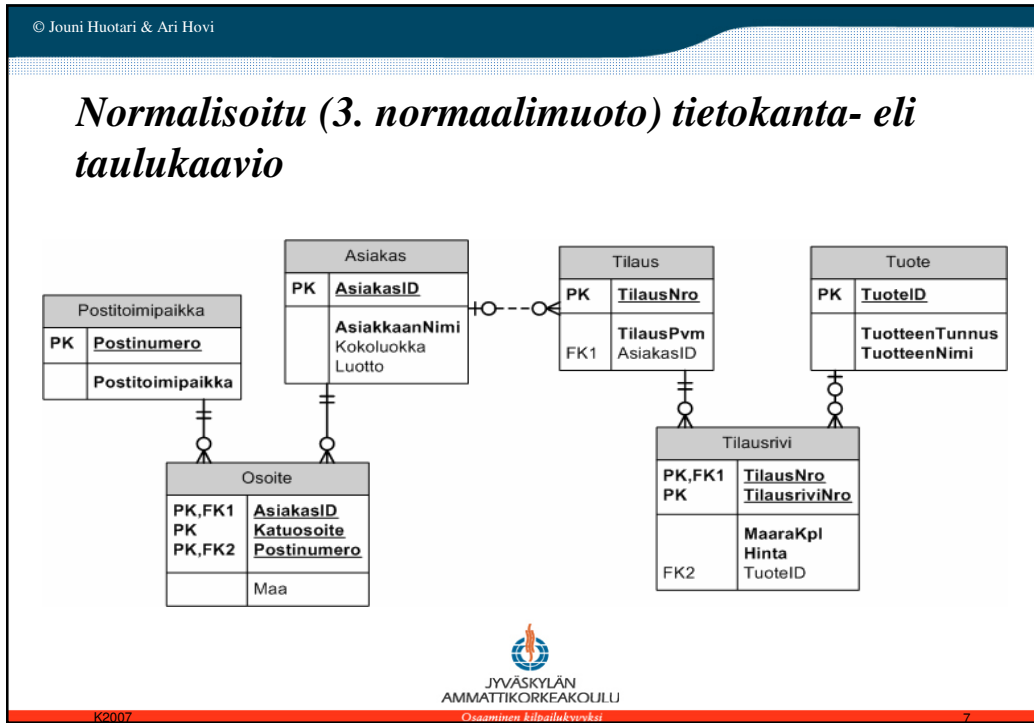
↓

FYYSINEN MALLI: DBMS valittu

K2007 Osaaminen kilpailukevyksi 2







© Jouni Huotari & Ari Hovi

UML-luokkakaavioiden perusnotaatio

Luokka

Luokan tiedot (attribuutit) ja operaatiot eli metodit

Assosiaatio

Yksi-moneen

Kooste

Vahva kooste

Yleistys (kolmion kärki osoittaa ylliluokkaan)

LuokanNimi
attribuutti 1: Tyyppi = alkuarvo
attribuutti 2
operaatio(argumentiilista)

LuokanNimi

attribuutti 1: Tyyppi = alkuarvo

attribuutti 2

operaatio(argumentiilista)

→ Navigointisuunta (nuoli osoittaa riippumattomaan käsitteeseen)

1 *

JYVÄSKYLÄN AMMATTIKORKEAKOULU

Osaaminen kilpailukykyksi

K20079

© Jouni Huotari & Ari Hovi

Esimerkki luokasta

Asiakas

nimi

osoite

lisaa()

muuta()

poista()

← Luokan nimi

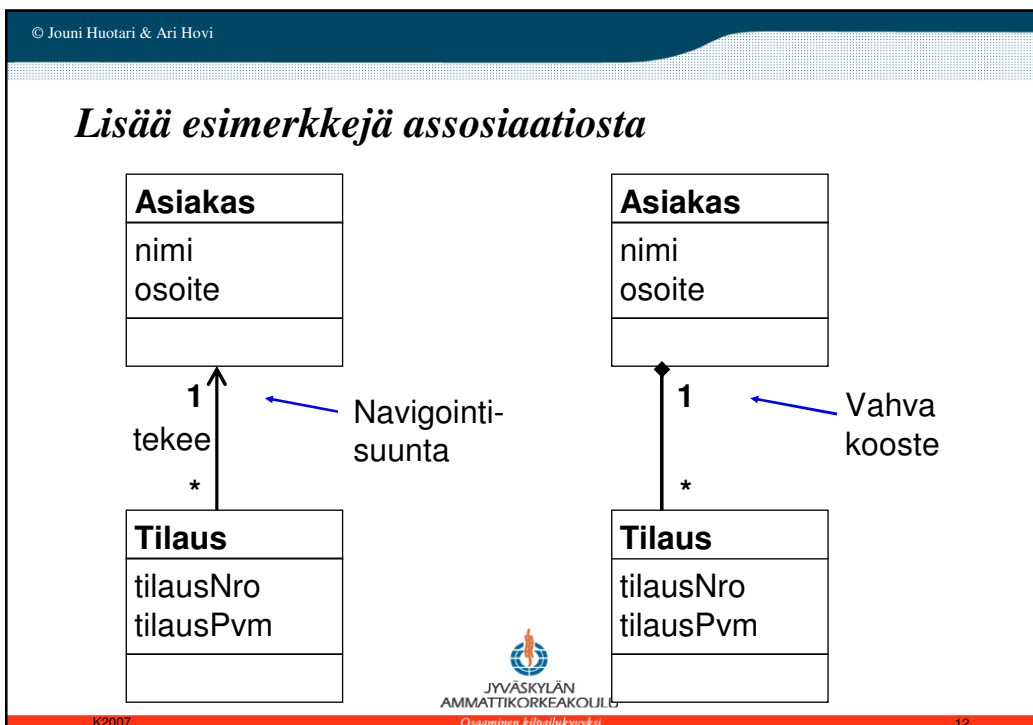
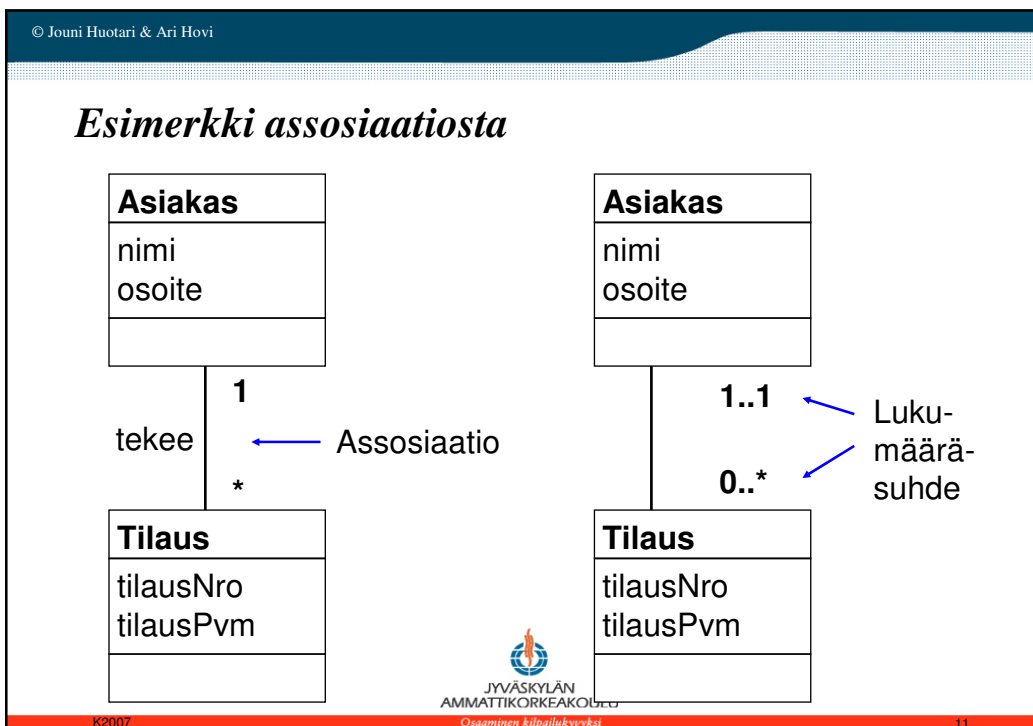
← Attribuutit

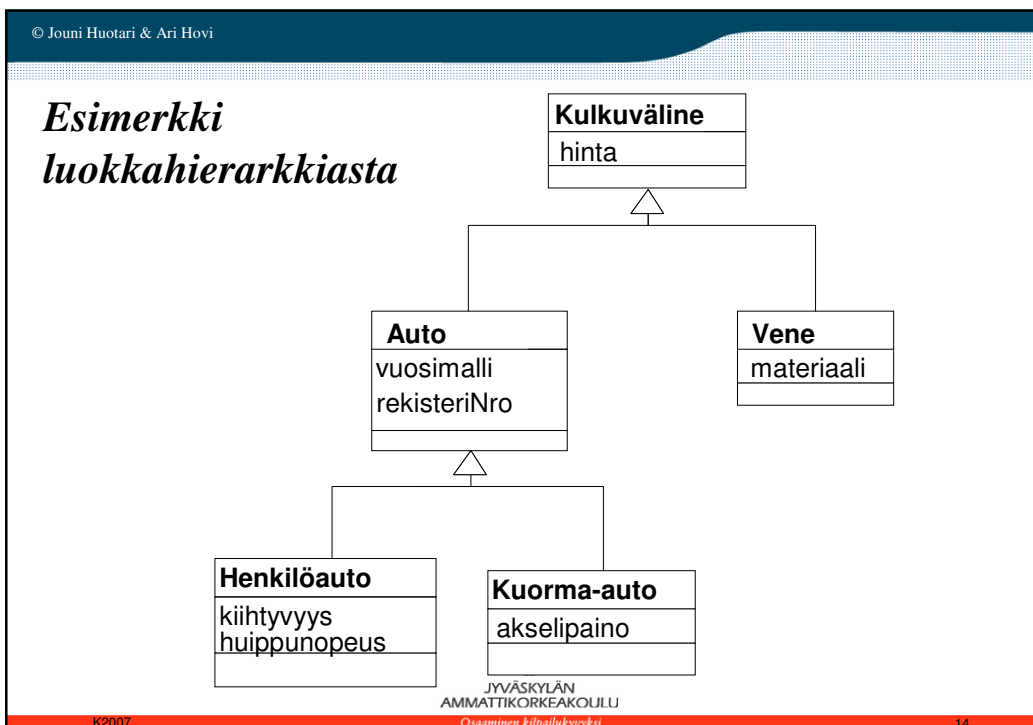
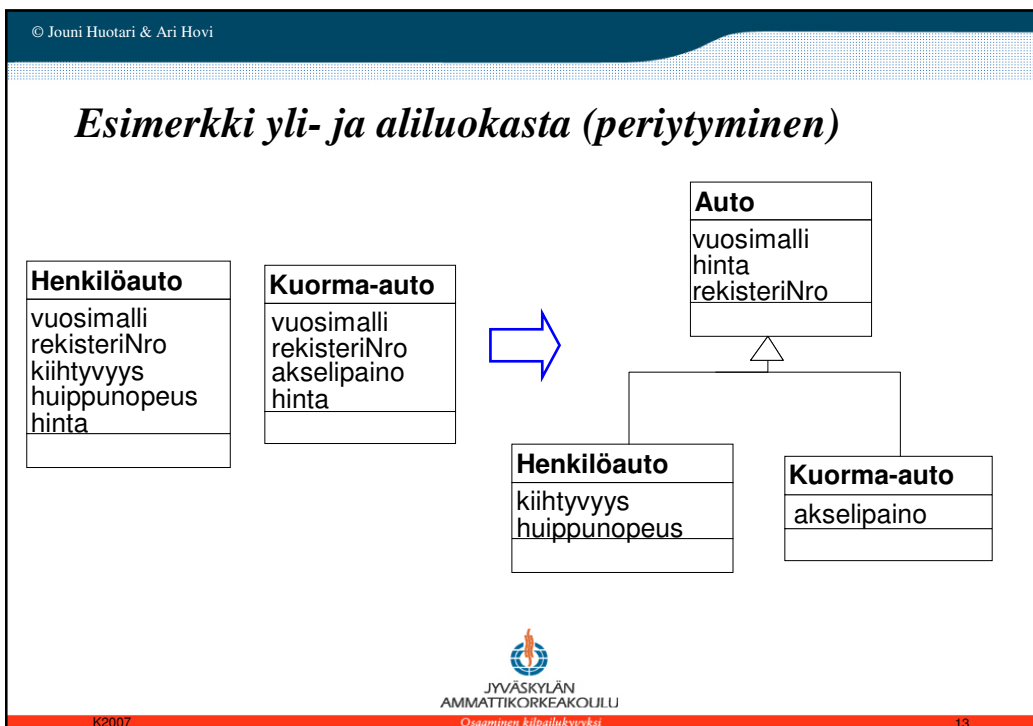
← Operaatiot eli metodit

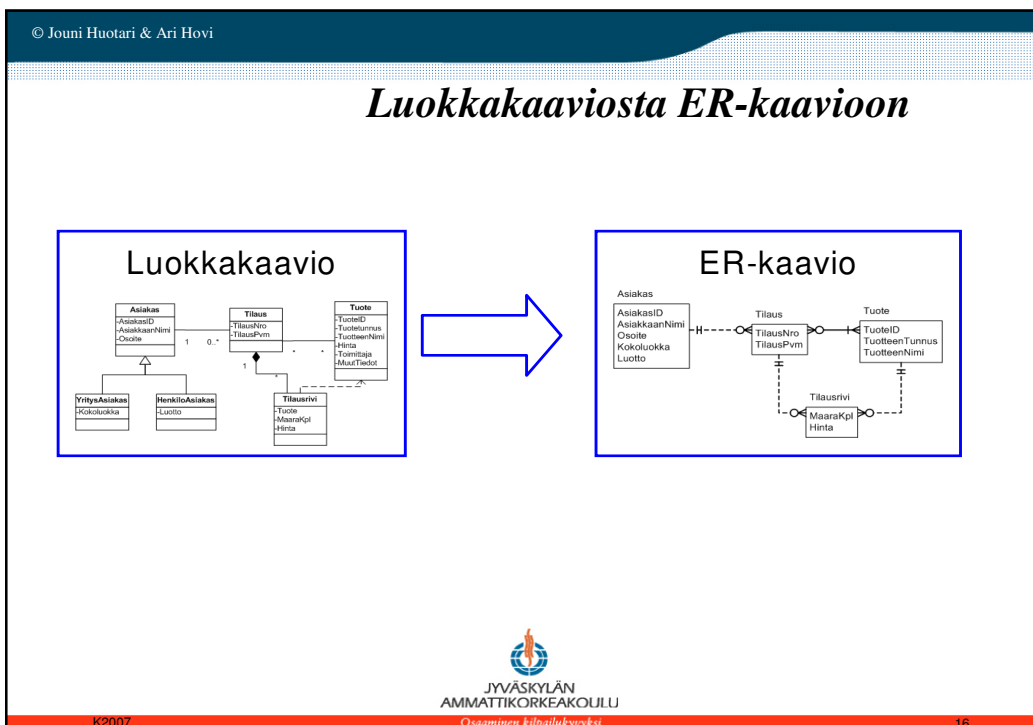
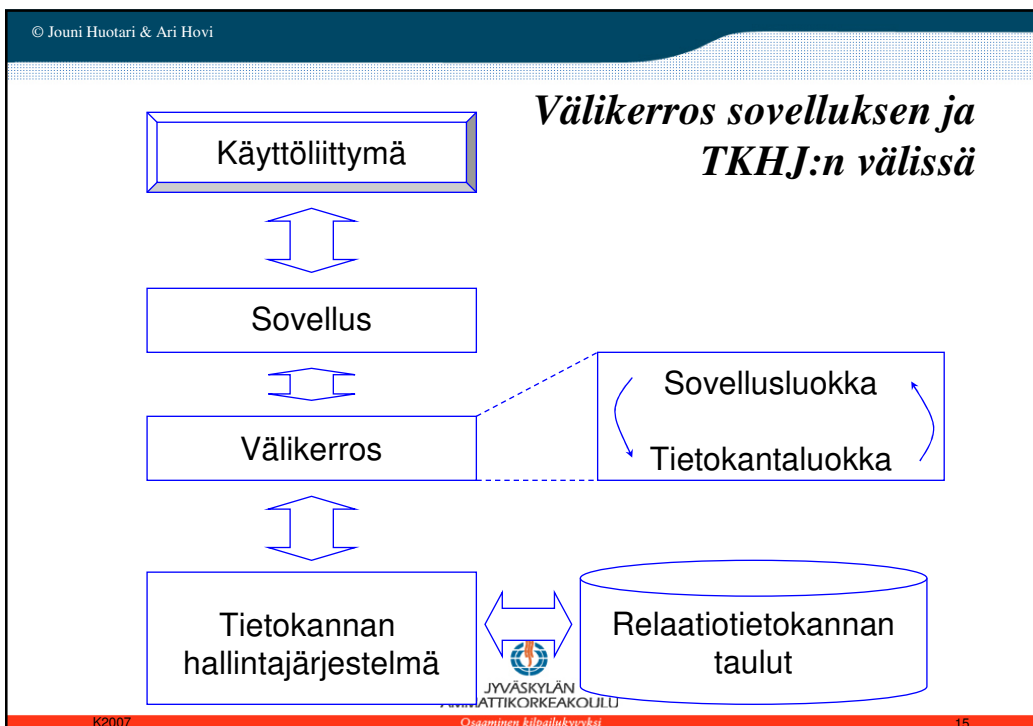
JYVÄSKYLÄN AMMATTIKORKEAKOULU

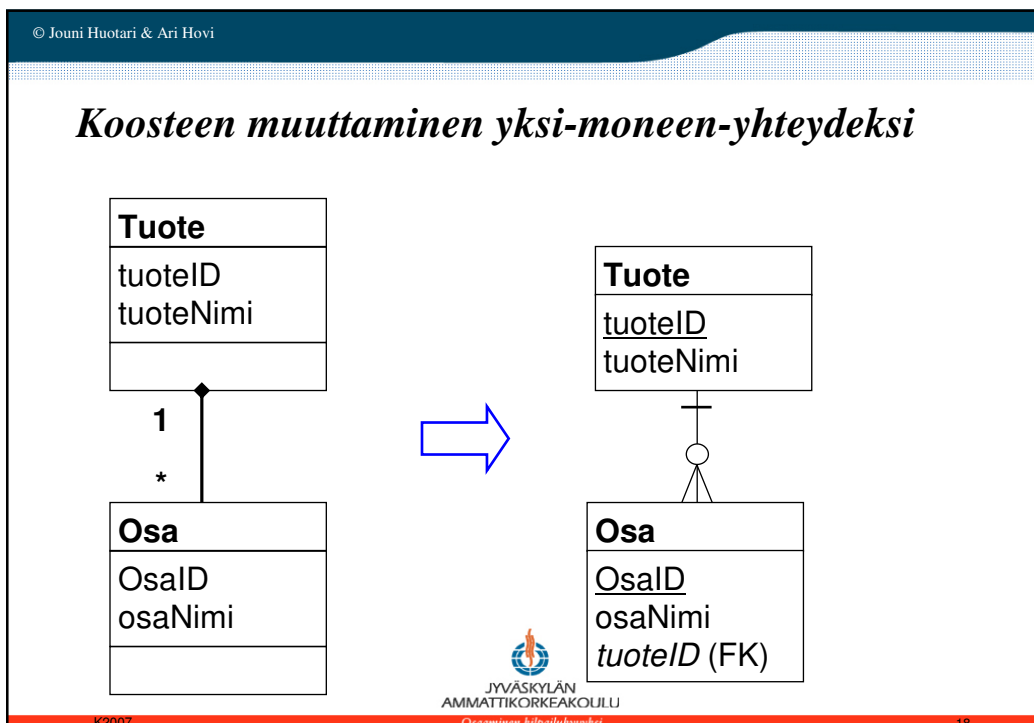
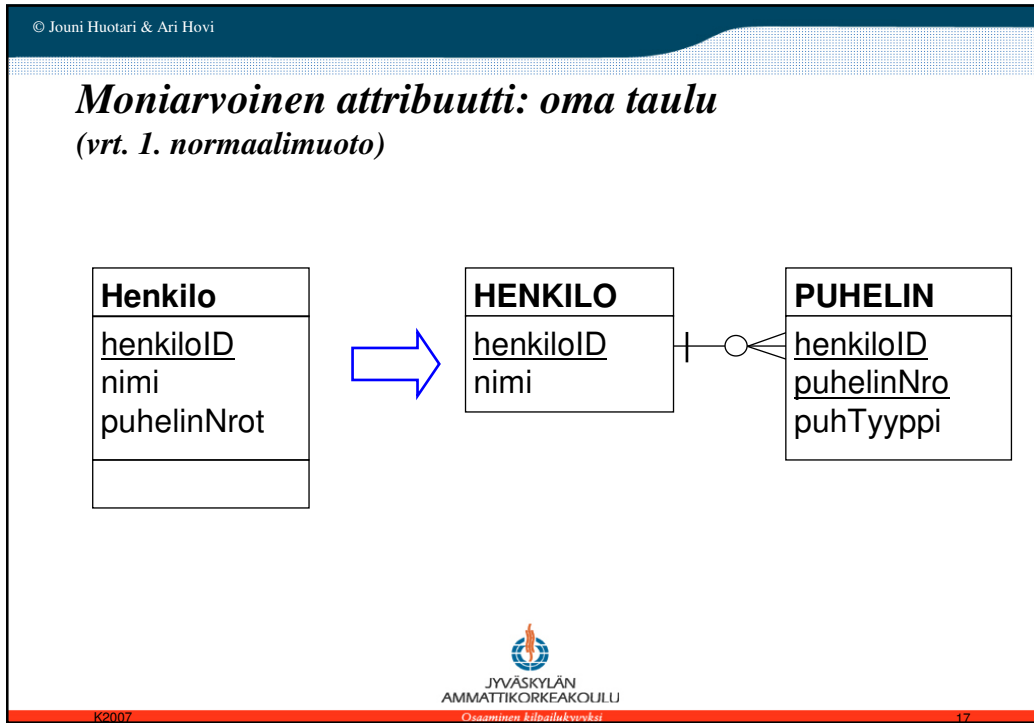
Osaaminen kilpailukykyksi

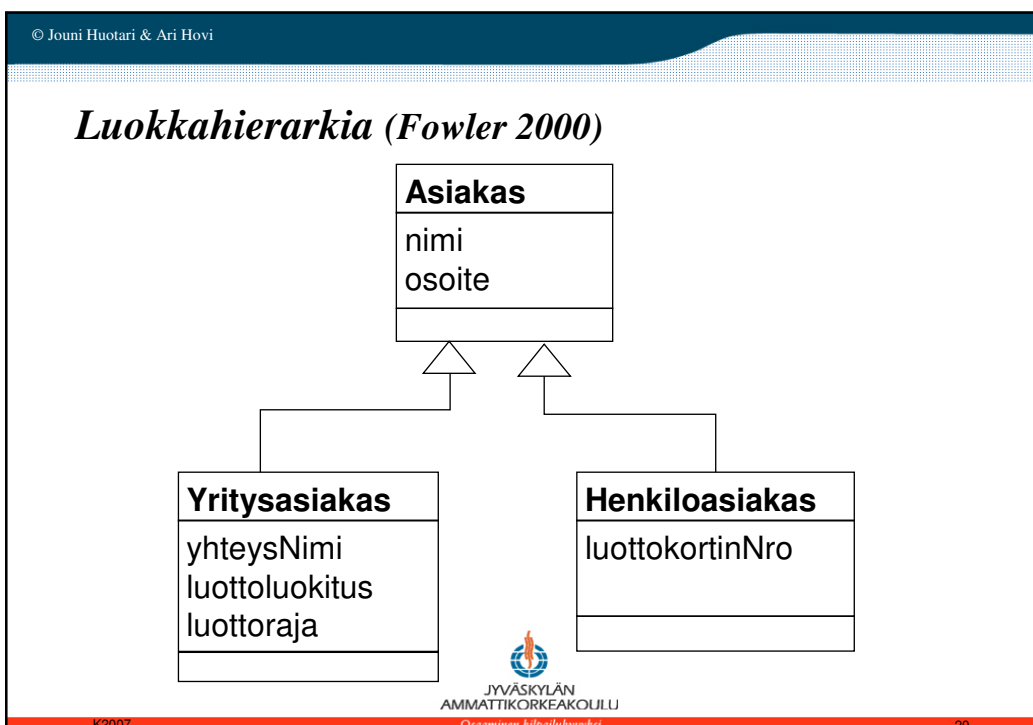
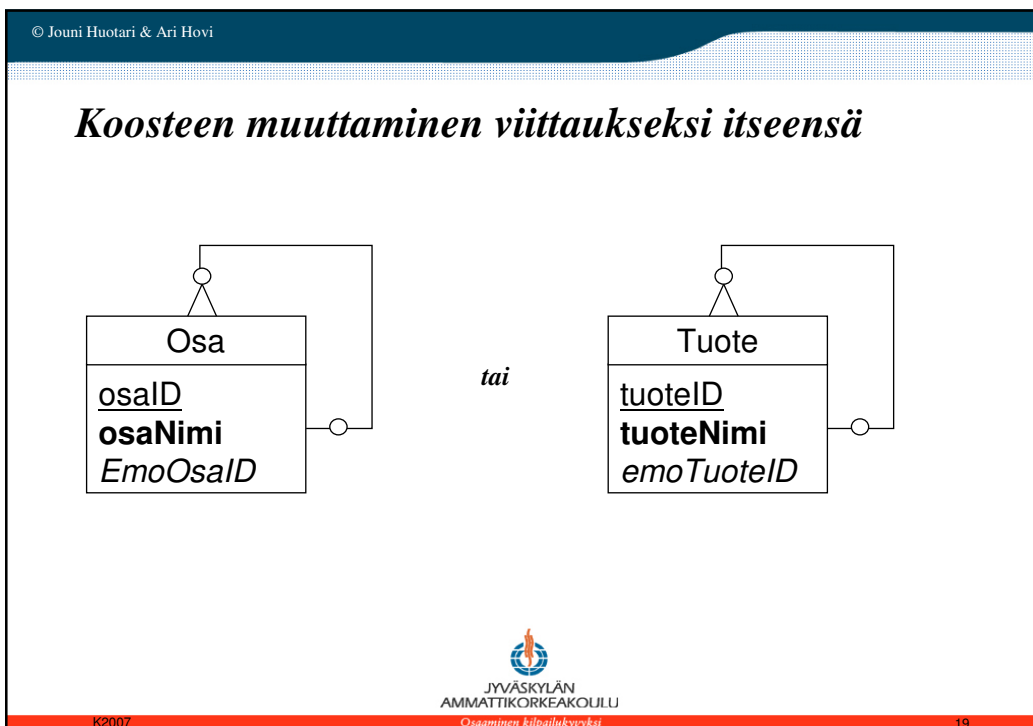
K200710

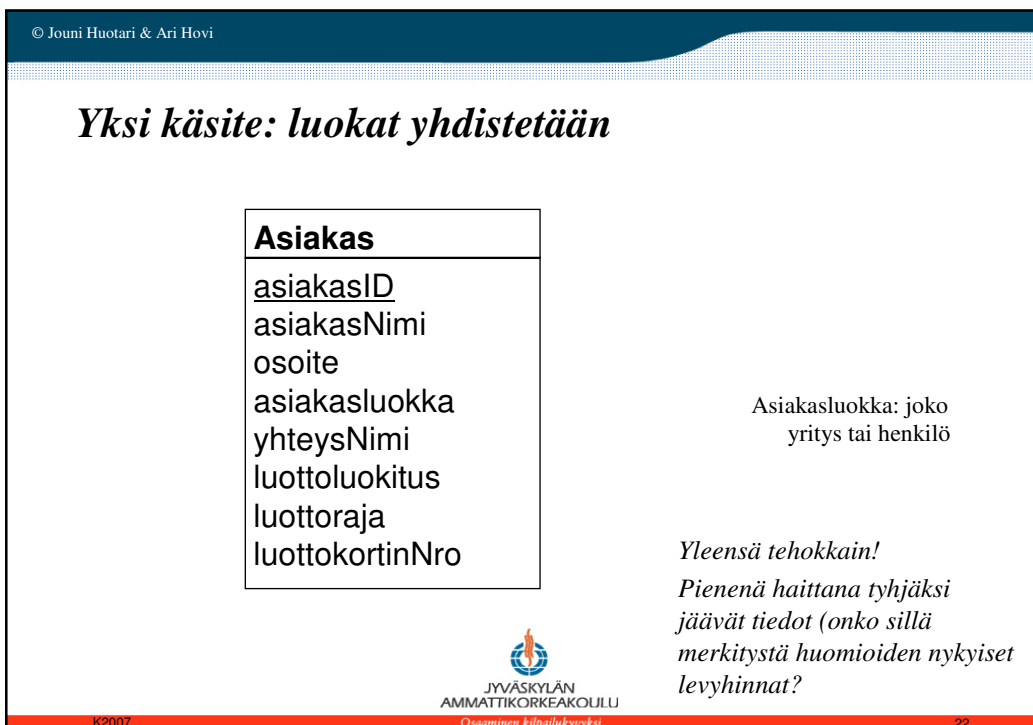
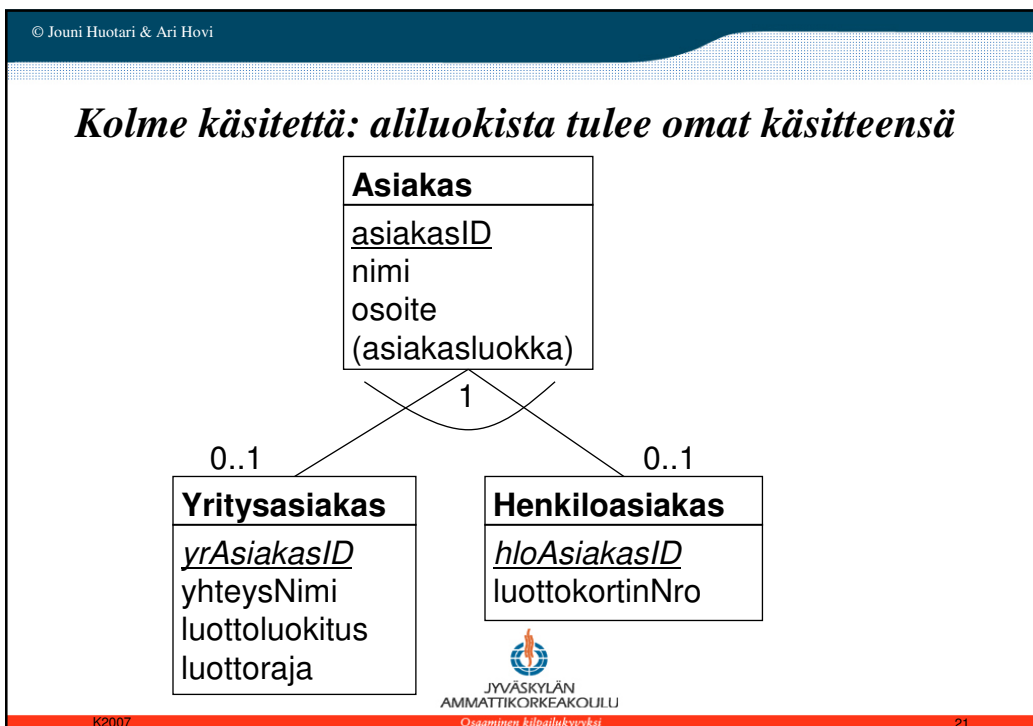













© Jouni Huotari & Ari Hovi

Kaksi käsitettä: aliluokista tulee omat käsitteensä ja ylliluokan ominaisuudet yhdistetään aliluokkiin

Yritysasiakas	Henkiloasiakas
<p><u>yrAsiakasID</u> nimi osoite yhteysNimi luottoluokitus luottoraja</p>	<p><u>hloAsiakasID</u> nimi osoite luottokortinNro</p>

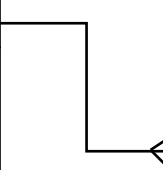

 JYVÄSKYLÄN AMMATTIKORKEAKOULLU
Osaaminen kilpailukyväksi


K200723

© Jouni Huotari & Ari Hovi

Kaksi käsitettä: aliluokista tulee omat käsitteensä ja ylliluokan ominaisuudet yhdistetään aliluokkiin

Selvitä, onko aliluokilla yhteys toisiinsa!

<p>Yritysasiakas</p> <p><u>yrAsiakasID</u> nimi osoite yhteysNimi luottoluokitus luottoraja</p>		<p>Henkiloasiakas</p> <p><u>hloAsiakasID</u> nimi osoite luottokortinNro yrAsiakasID</p>
---	---	---


 JYVÄSKYLÄN AMMATTIKORKEAKOULLU
Osaaminen kilpailukyväksi

K200724